



BELLE LUCE
COSMÉTIQUES NATURELS



Colloque Mediplant 2023

Transition végétale: Risques et opportunités

BELLE LUCE

COSMÉTIQUES NATURELS



Le pouvoir des plantes alpines suisses

BELLE LUCE COSMETIQUES NATURELS

- Née en mars 2020
- Installée dans le Val de Bagnes
- Gammes de produits de soins naturels
- Ingrédients issus de l'agriculture biologique
- Privilégie les ingrédients de proximité
- Cultive des edelweiss et plantes médicinales
- Mouvement Farm-to-Face



**Cosmétiques naturels
fabriqués en Suisse**



**Cultivées en montagne
dans le Val de Bagnes**



**Ingrédients d'origine
naturelle et issus de
l'agriculture biologique**

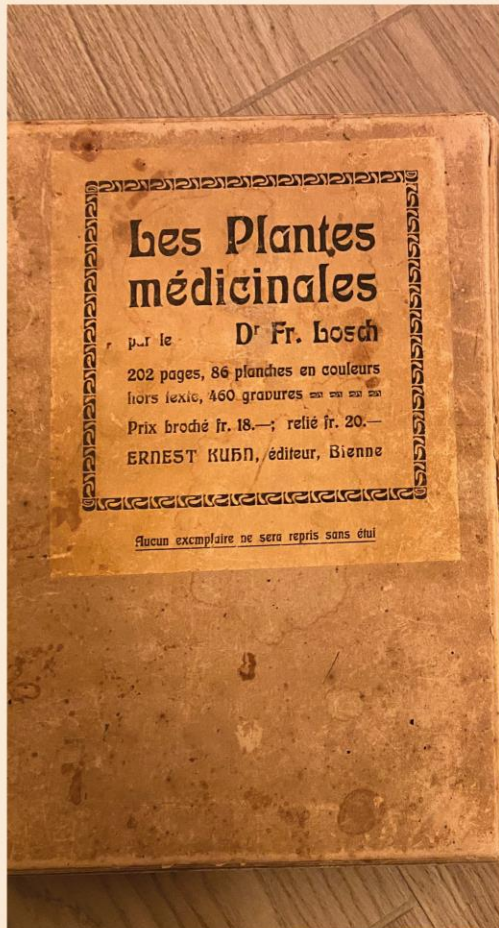
Notre histoire



Tout à commencé par passion en 2017

2017

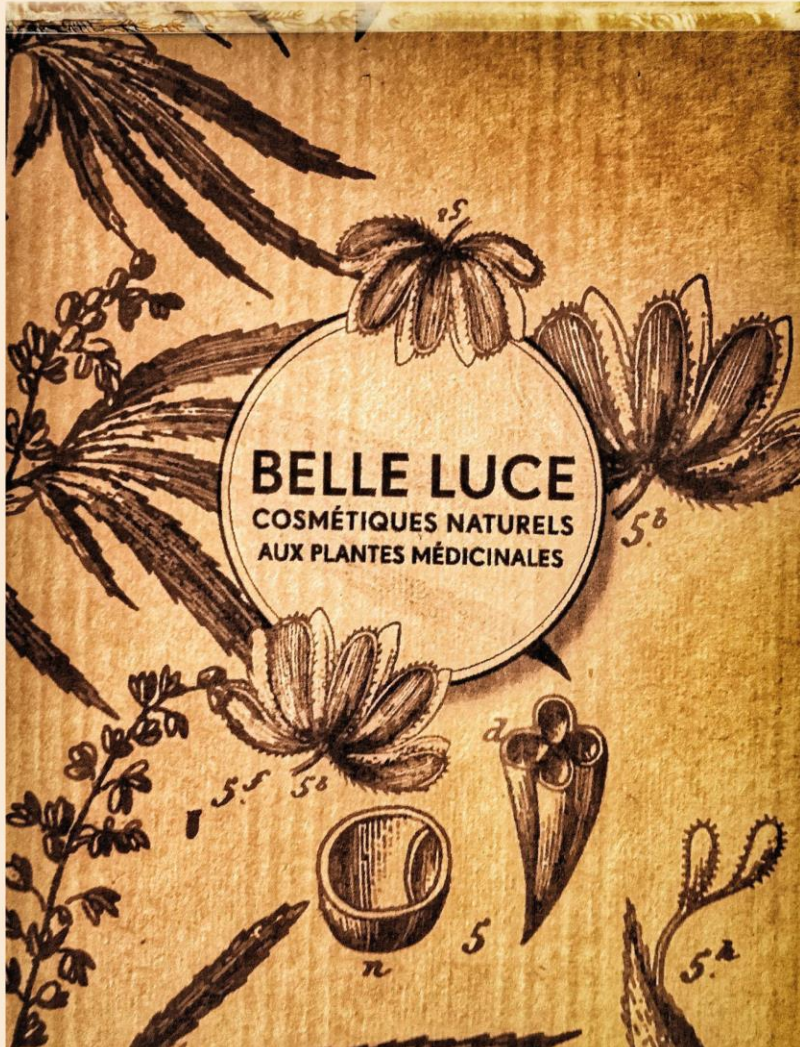
*«C'était seulement une passion pour les plantes médicinales
et leur transformation en produits de soin...»*





Sur les marchés à Genève





Dans les shops de CBD





Et maintenant...



STELLA ALPINA



Edelweiss du Valais

99, 7 % ingrédients d'origine naturels

CANNA ALPINA



Chanvre & CBD du Valais

100 % ingrédients d'origine naturels

FLORA ALPINA



Fleurs alpines

97 % ingrédients d'origine naturels

Les jardins de Belle Luce dans le Val de Bagnes

BELLE LUCE
COSMÉTIQUES NATURELS



BELLE LUCE
COSMÉTIQUES NATURELS



Une marque de cosmétiques Farm to Face



Concept Farm to Face

BELLE LUCE
COSMÉTIQUES NATURELS



De la graine jusqu'au produit de soin



>



>



>



>



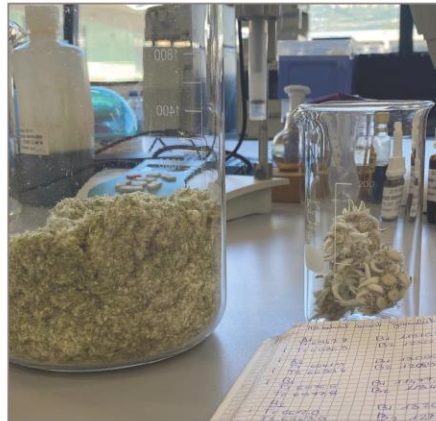
Production de plantes

Transformation

Développement

Production

Consommateur



A close-up photograph of two hands holding several small, white, star-shaped flowers with green centers, which are edelweiss. The hands are positioned in the foreground, with the fingers gently cupping the flowers. The background is a soft, out-of-focus white. A semi-transparent white banner is overlaid across the middle of the image, containing the text.

Développement de la gamme aux edelweiss

Développement de la gamme aux edelweiss

BELLE LUCE
COSMÉTIQUES NATURELS







Récolte saisonnière

- Choix de la variété
- Condition de culture
- Technique et condition de récolte

Post-Récolte

- Séchage
- Transformation de la plante
- Stockage

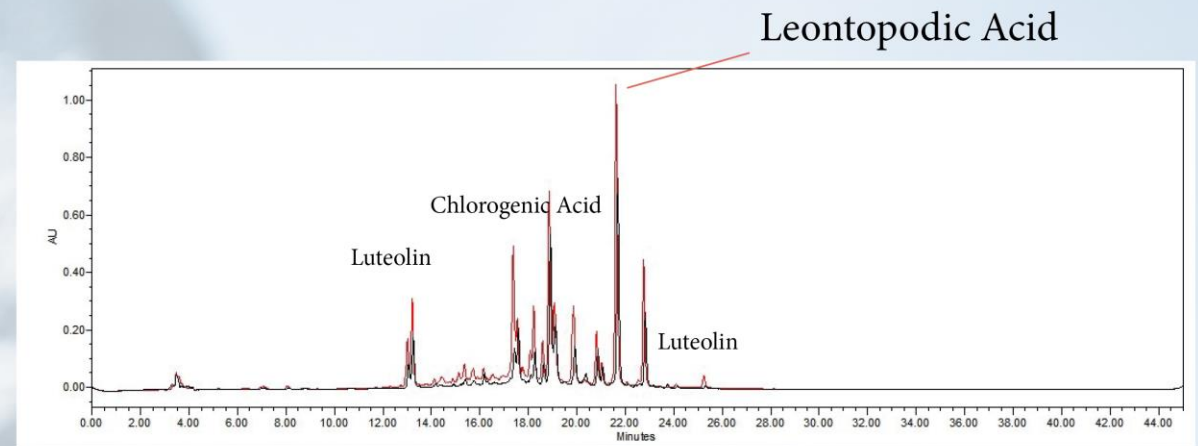




- Extraction
- Acide Leontopodique
- Mise au point d'un ingrédient
- Tests d'efficacité de l'actif

mediplant 





Analyse Chromatographique Belle Luce Cosmétiques



- > Production d'acide phénoliques (acid leontopodic)
- > Anti-oxydant puissant
- > Agit contre les stress oxydatifs
- > Agit contre les stress inflammatoires et immunitaire
- > Protège de la glycation (vieillissement)
- > Répare la glycation
- > Booste le collagène 1
- > Renforce la barrière cutanée
- > Améliore le confort de la peau
- > Réduction de la sensibilité de la peau
- > Réduction des rides gabella et lèvres supérieures
- > Anti-pollution



- Formulation d'un produit unique
- Recherche et Développement
- Analyses efficacité
- Analyses de stabilité
- Tests dermatologiques
- Analyses toxicologiques
- Homologation







Défi et Opportunité



Les consommateurs demandent de plus en plus de transparence de la part des marques, se concentrant sur leurs valeurs, leurs méthodes de production et la qualité des ingrédients, en accord avec un mode de vie plus éco-responsable au quotidien.



**Comment concilier l'idéal
de cultiver et transformer
nos propres ingrédients
avec la réalité du business ?**





Inconvénients

- Coût Initial Élevé
- Gestion et Maintenance
- Risques Agricoles
- Limitations de la Production
- Scalabilité Limitée
- Complexité des Tests cliniques

Avantages

- Traçabilité et Transparence
- Qualité des produits
- Marketing
- Durabilité environnementale
- Soutien à l'économie locale
- Réduction des coûts à long terme

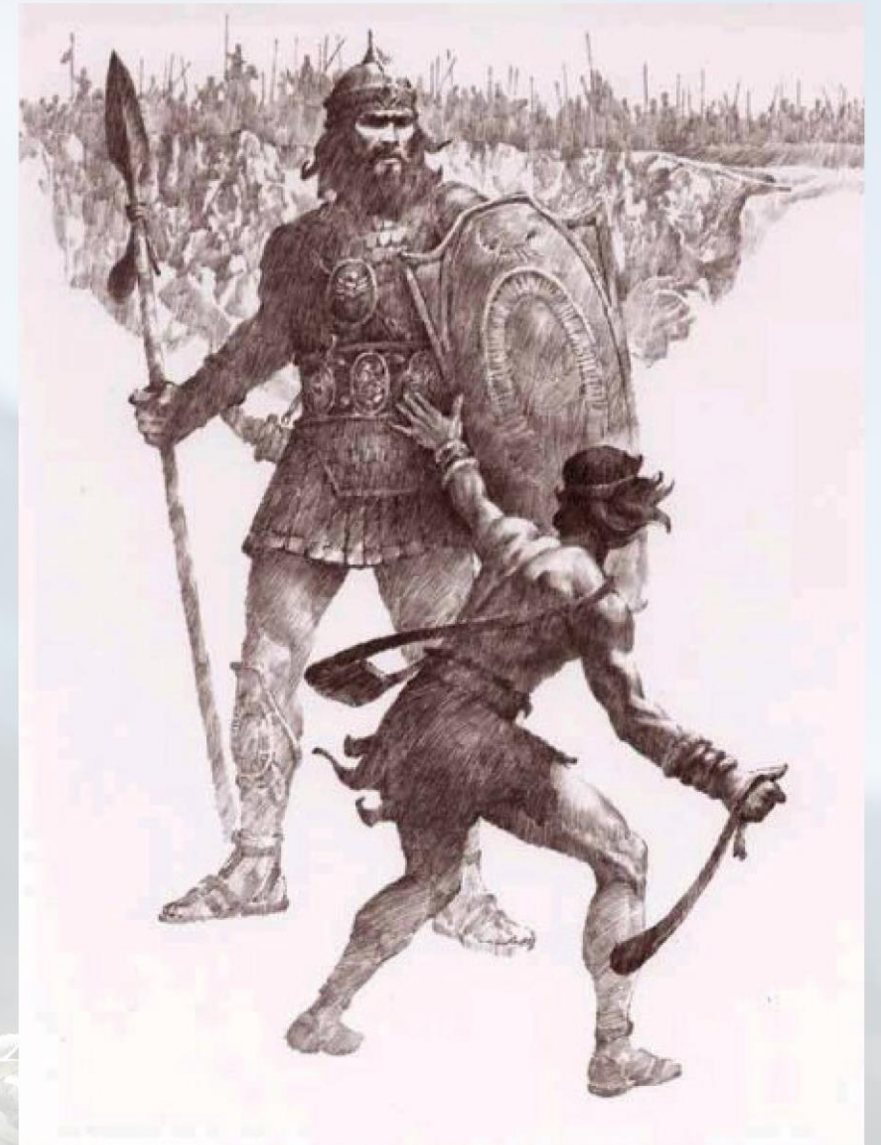


Davids Innovants :

Les startups qui entrent sur le marché avec des idées novatrices, souvent axées sur la durabilité, l'éthique et la qualité.

Goliaths de l'Industrie :

Les grandes entreprises cosmétiques avec des ressources substantielles, une présence mondiale et une large gamme de produits.





David

- Ressources financière limitées
- Visibilité Réduite
- Marketing
- Distribution et Accessibilité
- Concurrence de Prix
- Difficultés d'exportation

Goliath

- Ressources Abondantes
- Grande Visibilité
- Pouvoir de Négociation
- Économies d'Échelle
- Portée Mondiale



Stratégies

- Histoire de la Marque
- Concentration sur des niches de marché et innovation
- Utilisation des médias sociaux
- Partenariats Stratégiques
- Qualité
- Marketing Ciblé

Opportunités

- Créer des produits uniques
- Établir une relation de proximité avec les clients
- Bénéficier de la tendance croissante vers le durable et l'éthique

Conclusion

**Équilibrer Innovation et
Réalité Commerciale**



Développement d'un nouveau produit avec PHYTOARK

BELLE LUCE
COSMÉTIQUES NATURELS



STELLA ALPINA



NEW

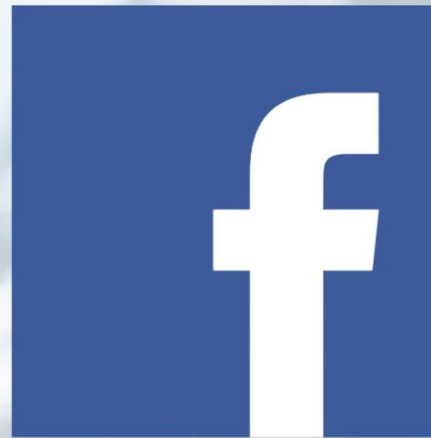


Champs à Ayent (VS)



Disponible en mars 2024

**Rejoignez Notre Aventure !
Restons Connectés !**



#bellelucecosmetiques